

1 CRÉATION À L'AIDE DE L'IA



objectifs

Je crée une musique en groupe avec l'aide de l'IA (Intelligence Artificielle).



Travail sur feuille

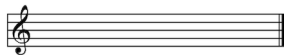


Travail nécessitant internet

1. je compose ma mélodie



- En mode aléatoire, à l'aide de dés, je compose ma mélodie.
- Je l'écris sur la portée vierge distribuée



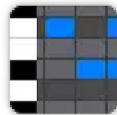
2. Doodle Bach



- Je me rends sur le site <https://dgxy.link/bach>
- Je saisis ma mélodie
- L'IA harmonise à la manière de Bach
- Je la télécharge au format midi.



3. Online Sequencer



- Je me rends sur le site <https://onlinesequencer.net/>
- J'importe mon fichier MIDI
- Je choisis mon orchestration *
- Je peux modifier la mélodie à mon goût
- J'exporte mon travail

4. Argumenter, débattre au sein du groupe



- Je justifie les choix d'orchestration *
- J'exprime mon avis sur l'originalité de la création ou sur le plagiat de l'oeuvre de Bach

* Réaliser une orchestration, c'est choisir quels instruments de l'orchestre vont jouer chaque partie de la composition.



1. Je compose ma mélodie

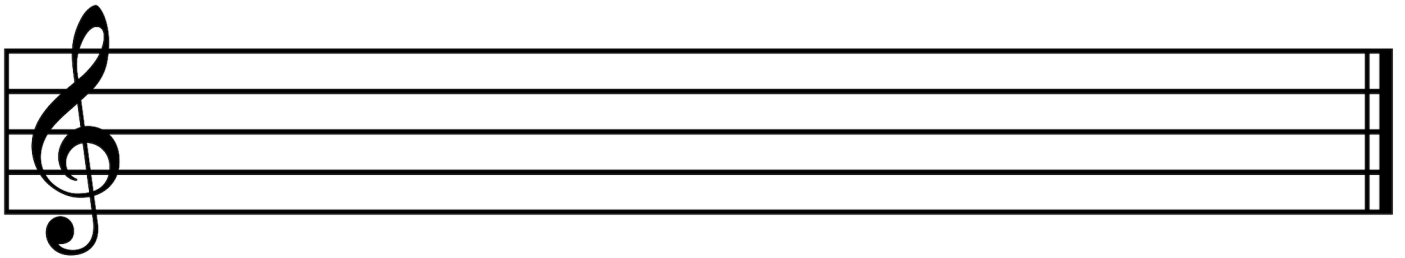
1

En mode aléatoire, à l'aide de dés, je compose ma mélodie.
C'est le tirage des dés qui déterminera les notes.

A musical staff in treble clef showing a sequence of notes: do, do#, réb, ré, ré#, mi♭, mi, fa, fa#, sol♭, sol, sol#, la♭, la, la#, si♭, si, do. The notes are grouped into pairs by blue boxes: (do#, réb), (ré, ré#), (fa#, sol♭), (sol, sol#), (la, la#). Below the staff, dice illustrations show the pips corresponding to the notes: 1 for do, 2 for do#, 3 for réb, 4 for ré, 5 for ré#, 6 for mi♭, 7 for mi, 8 for fa, 9 for fa#, 10 for sol♭, 11 for sol, 12 for sol#, 13 for la♭, 14 for la, 15 for la#, 16 for si♭, 17 for si, 18 for do. The dice are arranged in two rows: the first row contains 18 dice, and the second row contains 18 dice, with the last die in the second row being a 1 pip die.

2

J'écris sur la portée vierge distribuée, les notes tirées au sort avec les dés.





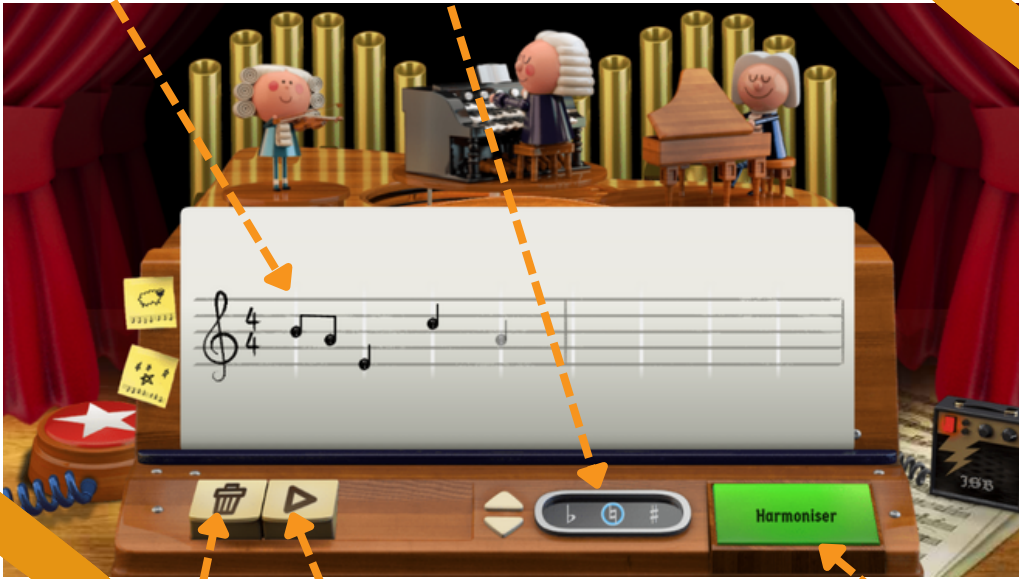
2. Tutoriel Doodle Bach

<https://dgxy.link/bach>



1 J'écris la mélodie en cliquant avec la souris.

2 Je choisis mes altérations.



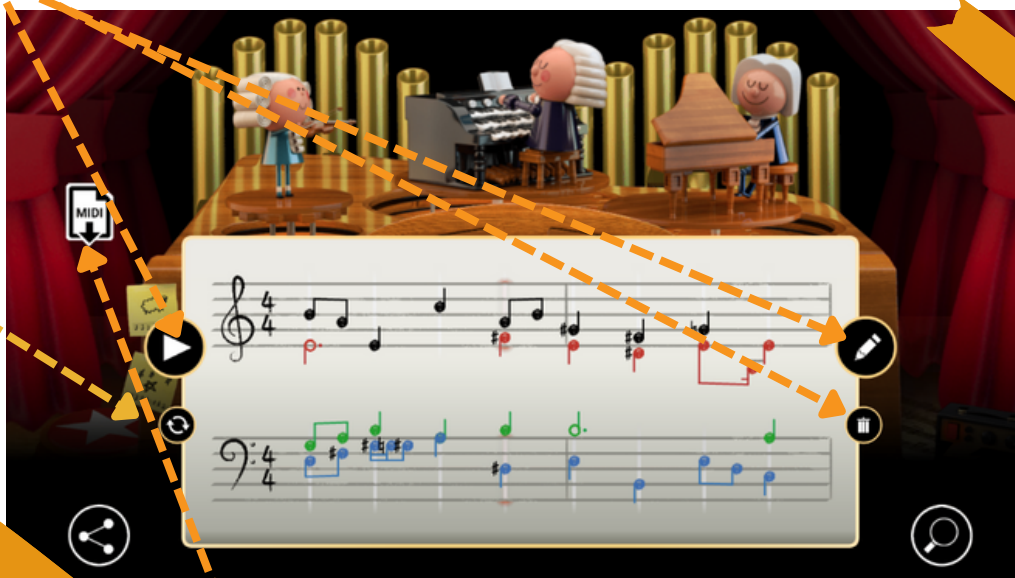
3 Je peux écouter ma création.

4 Je peux supprimer ma partition si elle ne me plaît pas.

5 Je clique sur le bouton vert pour lancer l'harmonisation à la manière de Bach.

6 Une fois harmonisée, je peux lire ma création, la modifier, la supprimer.

7 Je peux rechercher une autre harmonisation.



8 Une fois satisfait, j'exporte mon travail au format midi.



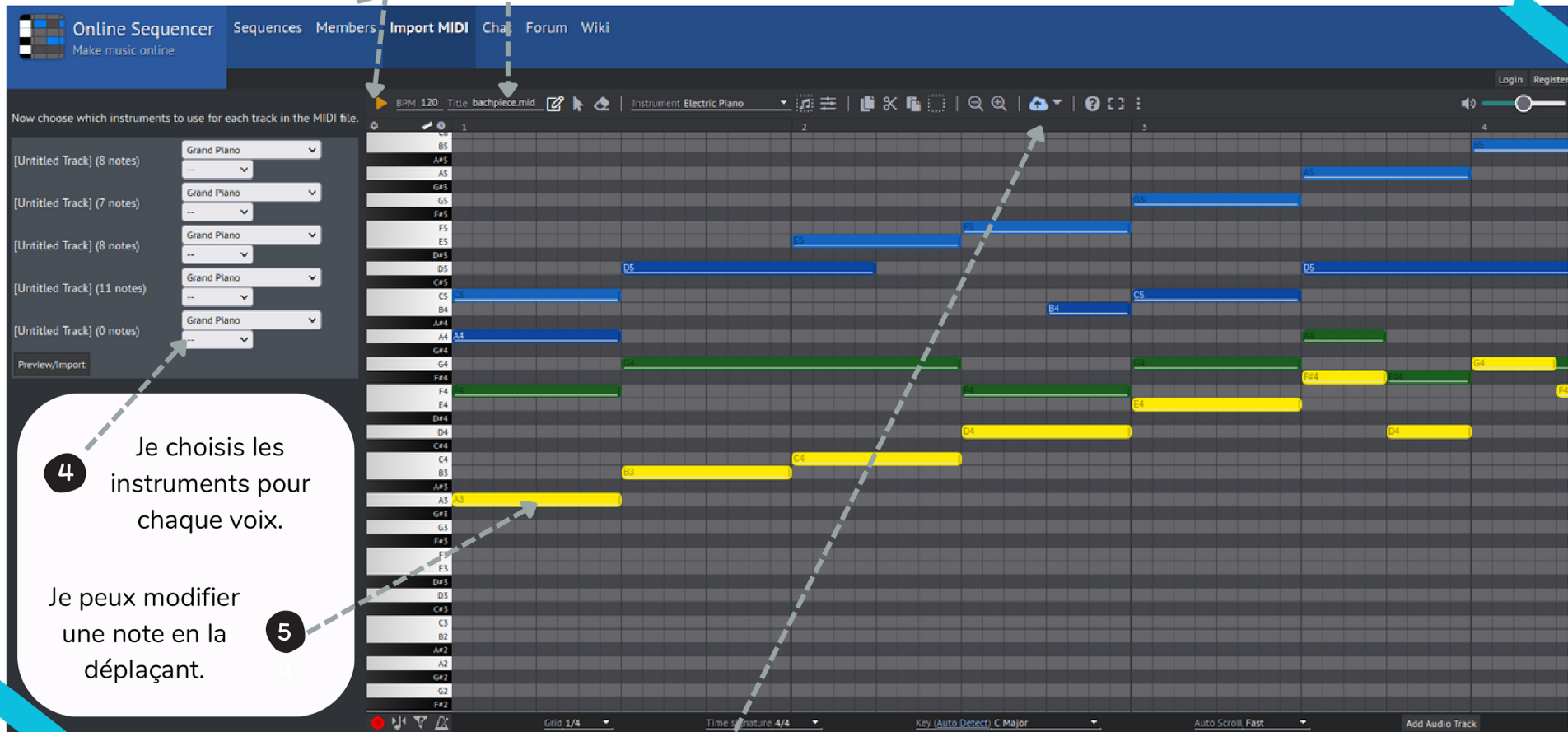
3. Tutoriel Online Sequenceur

<https://onlinesequencer.net/>

1 Je clique sur "Import MIDI" pour importer ma mélodie créée dans le Doodle Bach

2 Je lance la lecture en cliquant sur  ou j'arrête la lecture en cliquant sur 

3 Je renomme ma création par mon nom ou le nom de groupe



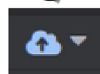
4 Je choisis les instruments pour chaque voix.
Je peux modifier une note en la déplaçant.

5

6

The screenshot shows the Online Sequencer interface with a piano roll. The interface includes a top navigation bar with 'Import MIDI', 'Chat', 'Forum', and 'Wiki'. Below the navigation bar, there are controls for BPM (120), title ('bachpiece.mid'), and instrument selection ('Electric Piano'). The piano roll displays multiple tracks with notes in various colors (blue, green, yellow). A blue arrow points to the 'Import MIDI' button, and a red arrow points to the 'Export' button (cloud icon) at the bottom right.

Je rends mon travail de 2 manières possibles:



le nuage = Copie de l'URL pour poster sa création sur l'ENT.
la flèche = Export au format midi / wav ou mp3

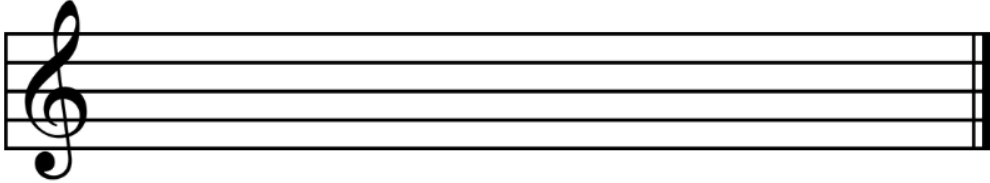


4. ACTIVITÉ DE CRÉATION

FICHE A RENDRE AU PROFESSEUR



Je crée une musique en groupe avec l'aide de l'IA (Intelligence artificielle)

GRUPE N°	IA	Élève :	Élève :	Élève :	Élève :
Mélodie retenue (recopiez ce que vous avez composé avec les dés)					
					
Orchestration (indiquez les instruments choisis pour chaque voix)					
<ul style="list-style-type: none">Voix 1 : _____Voix 2 : _____Voix 3 : _____Voix 4 : _____					
Argumenter, débattre					
<ul style="list-style-type: none">Je justifie mes choix d'orchestration avec mes camarades <hr/> <hr/>					
<ul style="list-style-type: none">D'après vous, votre création est-elle originale ou est-ce un plagiat de l'œuvre de J.-S. Bach ? <hr/> <hr/> <hr/>					

AUTO-ÉVALUATION	I	F	S	TB
Je suis capable de travailler en groupe, en respectant les consignes de travail				
Je suis capable de créer une mélodie grâce à l'IA				
Je sais utiliser les outils numériques à bon escient				
Je sais argumenter et débattre au sein de mon groupe				